

г. Алматы, пр. Абая, д. 130
+7 727 313 01 30
www.abay130.kz

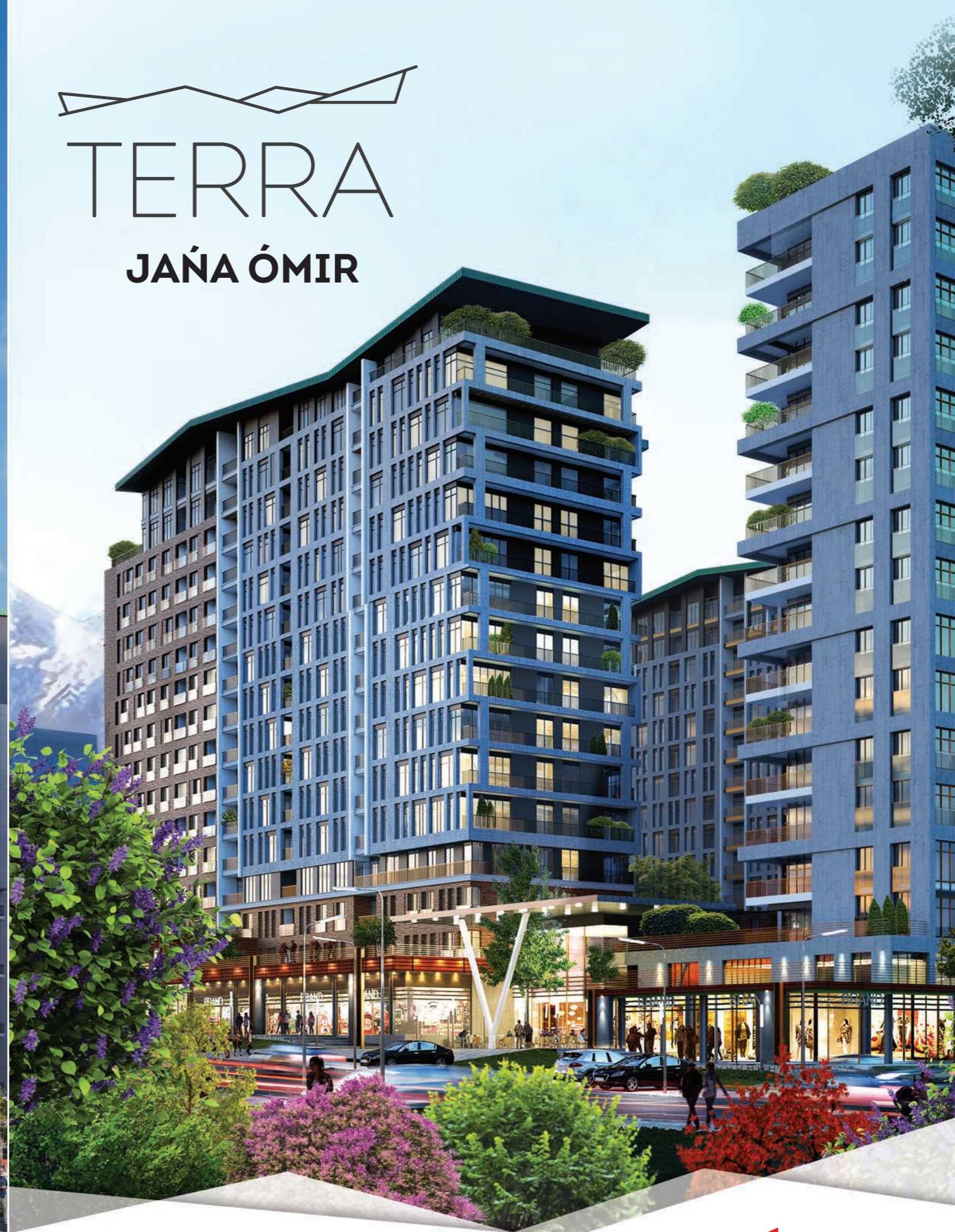
г. Алматы, ул. Брауна, д. 20
+7 727 311 30 03
www.braun-tau.kz

г. Алматы, пр. Гагарина, д. 233
+7 727 311 50 50
www.terra-tau.kz



TERRA

JAŃA ÓMIR



TAU DEVELOPMENT

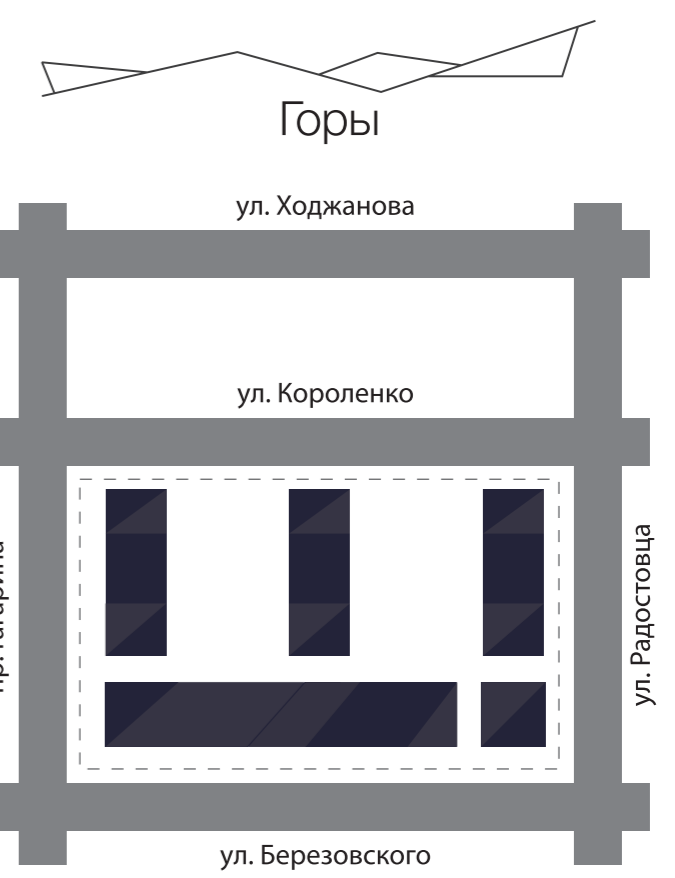
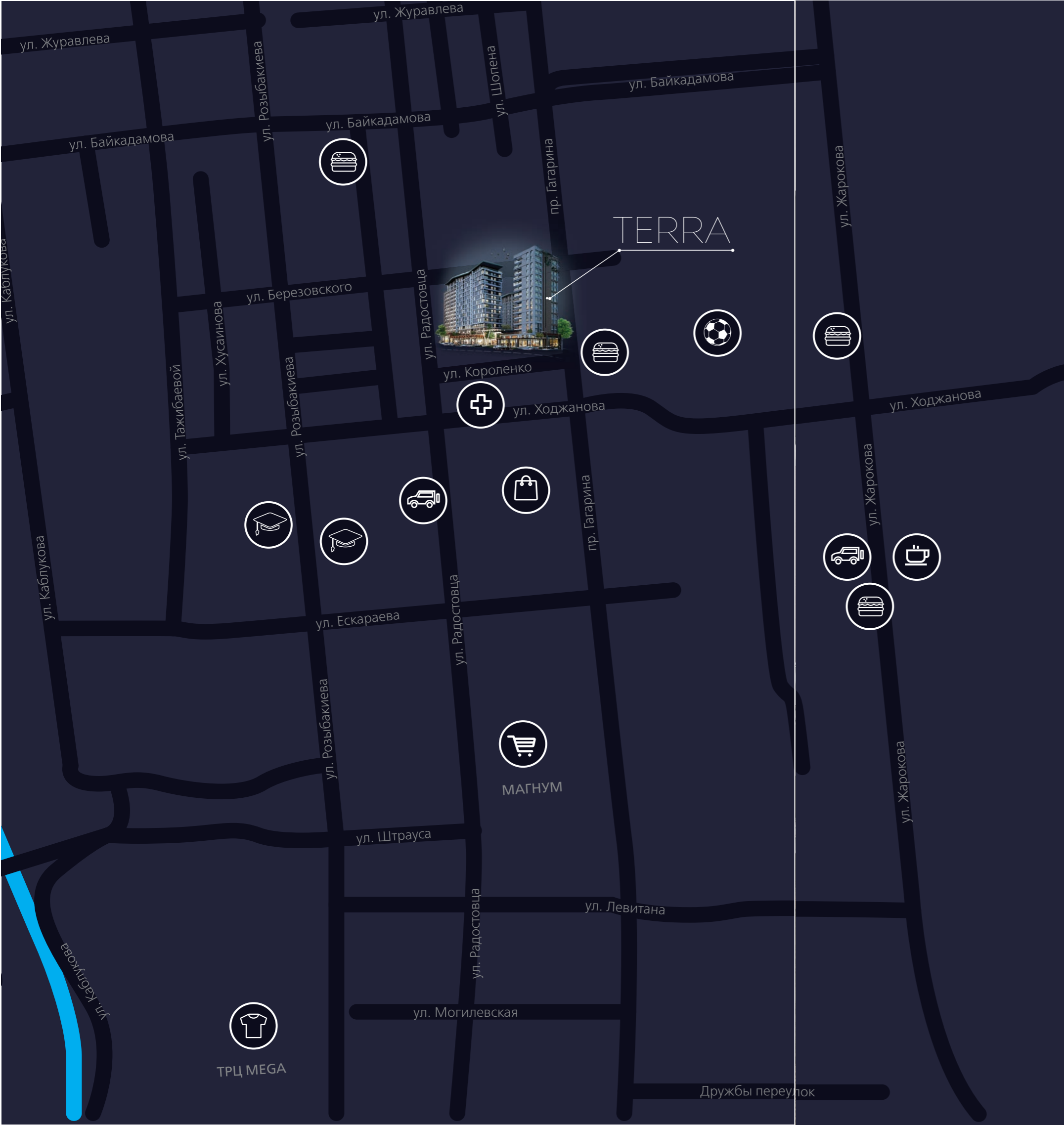
г. Алматы, пр. Аль-Фараби, 36,
БЦ «AFD», блок «Б», 3-й этаж
+7 727 311 5555
www.taudevelopment.com

Изображения интерьеров и 3D-иллюстрации использованы в рекламных целях. Фактическое расположение домов, планы этажей, материалы и спецификации могут быть изменены в процессе строительства.

Договор о долевом участии будет заключаться только после заключения договора о предоставлении гарантии с Фондом гарантирования или выдачи разрешения на привлечение денег дольщиков местным исполнительным органом.



TAU DEVELOPMENT



TERRA – НОВАЯ ЖИЗНЬ

На данный момент это самый амбициозный проект среди всех жилых комплексов комфорт-класса. Эстетика и качество квартир самого высокого уровня, многоформатные макеты и огромный выбор конфигураций — это новые возможности и комфорт.

Гармоничная экосистема, где чувство уюта и удобства не ограничено стенами квартиры. Здесь предусмотрено все и продумана каждая деталь. Много света, зеленые благоустроенные дворы и продуманная организация пространства.

Общая площадь застройки:	102 500 кв. м
Количество квартир:	784
Размер участка:	2 га
Планируемый ввод в эксплуатацию:	2020 - 2021 гг.

С гордостью представляем Вам новый проект компании TAU DEVELOPMENT — ЖК TERRA, предназначенный для людей, ценящих индивидуальность, качество, надежность, безопасность и комфорт.



Каждый проект компании — это новое решение, позволяющее TAU DEVELOPMENT быть в авангарде рынка жилой недвижимости Алматы.

Жилые комплексы компании объединяет высокий уровень безопасности, новаторство в архитектуре, последние тренды в дизайне и эргономике пространства, высокотехнологичные проектные решения в сочетании с высочайшим качеством выполняемых работ и используемых материалов.

Объединив индивидуальные требования к функционалу квартиры и жилому комплексу в целом, мы создаем доступные по цене, оптимальные условия для комфортной жизни.

Жилой комплекс TERRA — это современный дизайн, развитая инфраструктура, комфорт, доступность и все то, что нужно для идеального жилья! Продолжая жить привычной жизнью сегодня, в ближайшем будущем Вы сможете перебраться в Ваш новый дом!

Уникальность проекта TERRA



Для самых взыскательных покупателей.

Жилой комплекс TERRA — это дом, в котором можно жить сразу со дня покупки, без хлопот и затянувшегося ремонта. Абсолютно самодостаточная экосистема, где есть все, что нужно для комфорта.

Чистовая отделка, удобные планировки для реальной жизни, много света, зелени, органические экологически безопасные материалы, разумная организация пространства, включая встроенные гардеробные, дополнительные санузлы, лоджии — преимущества, которые не оставят никого равнодушным.



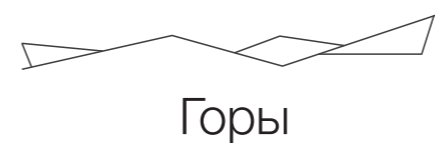


Каждое здание жилого комплекса имеет уникальное название в честь красивейших природных минералов: Amethyst, Beryl, Coral, Diamond, Emerald.

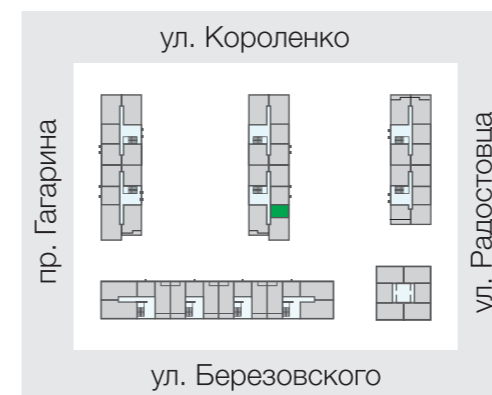
ЖК TERRA — это идеальное место для тех, кто мечтает жить в городе, но в то же время пребывать в максимальной гармонии с природой.

Обдуваемый со всех сторон свежим ветром и залитый теплым солнечным светом, ЖК TERRA — это не только smart планировки, но и продуманное расположение комплекса с учетом экологической составляющей, что дает большую освещенность внутреннего пространства и продуваемость дворов.

Комплекс включает в себя ландшафтный дизайн, озеленение, элегантные fashion-бутики, рестораны для истинных гурманов, гимнастический зал с бассейном, теплый паркинг, благоустроенные и безопасные дворы с игровыми площадками для детей разного возраста.

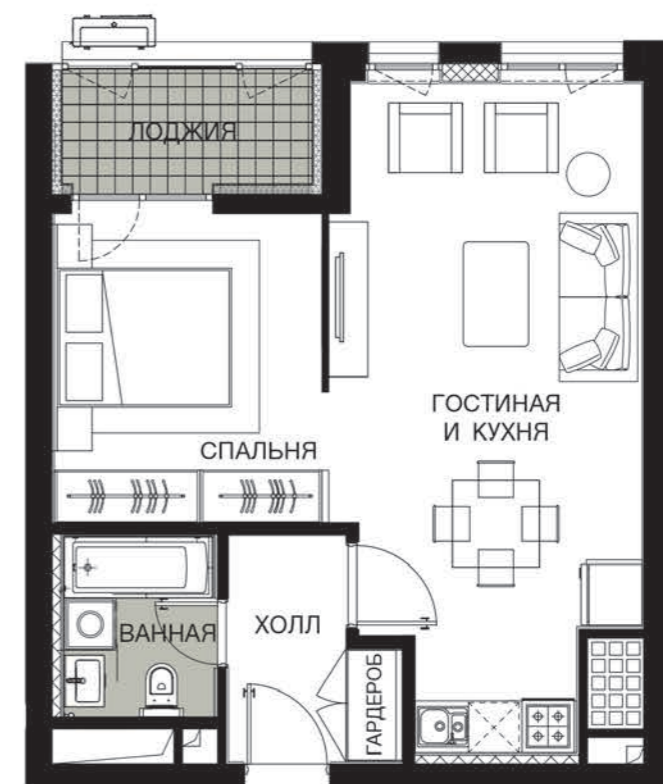


Планировки

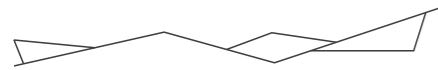


Мультиформатность планировки и огромный выбор квадратур предлагают новые возможности для всей семьи.

Для каждого типа квартир мы создали авторский дизайн-проект чистовой отделки и интерьера, чтобы максимально подчеркнуть все достоинства планировки.



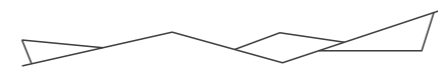
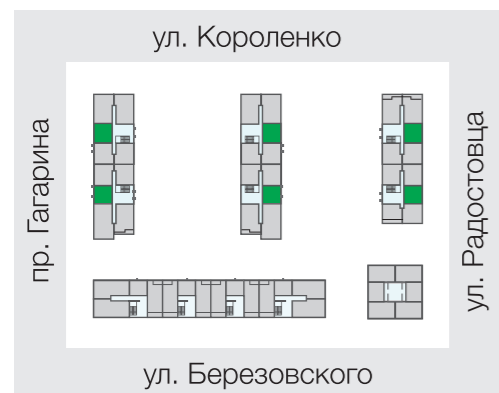
Экспликация					
Название помещения					
Холл	3.71	м ²	Балкон	0.69	м ²
Гостиная	30.36	м ²	Кухня	6.00	м ²
Ванная	3.87	м ²	Гардероб	0.87	м ²
Лоджия	2.06	м ²	Общая площадь	47.56	м²



Горы

ДВУХКОМНАТНАЯ

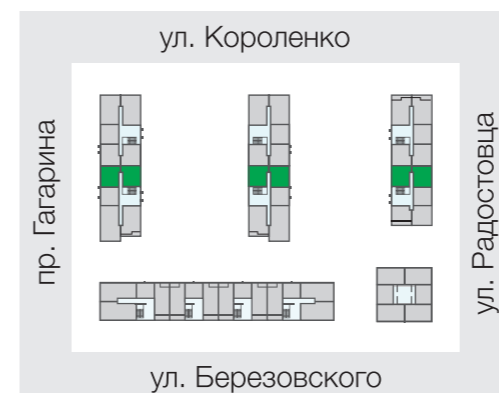
Блоки Amethyst | Beryl | Coral



Горы

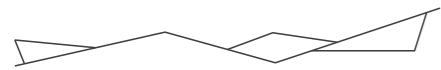
ТРЕХКОМНАТНАЯ

Блоки Amethyst | Beryl | Coral



Экспликация					
Название помещения					
Холл	3.91	м²	Балкон	3.24	м²
Гостиная	24.64	м²	Кухня	6.00	м²
Спальня	10.78	м²	Гардероб	1.01	м²
Ванная	5.43	м²			
Лоджия	1.92	м²	Общая площадь	56.93	м²

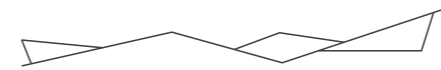
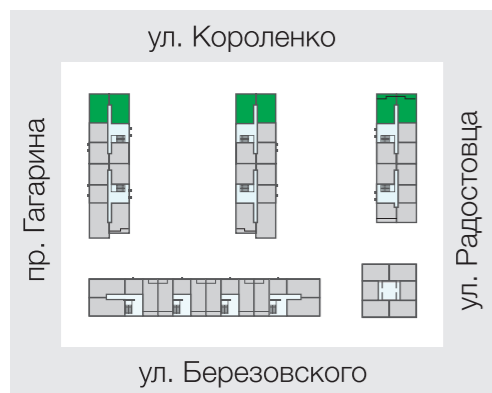
Экспликация					
Название помещения					
Холл	6.65	м²	Лоджия	2.13	м²
Гостиная	15.35	м²	Балкон	0.61	м²
Главная спальня	16.97	м²	Кухня	6.00	м²
Спальня-2	16.17	м²	Гардероб	0.98	м²
Ванная	4.77	м²			
Санузел	2.00	м²	Общая площадь	71.63	м²



Горы

ТРЕХКОМНАТНАЯ EXTRA

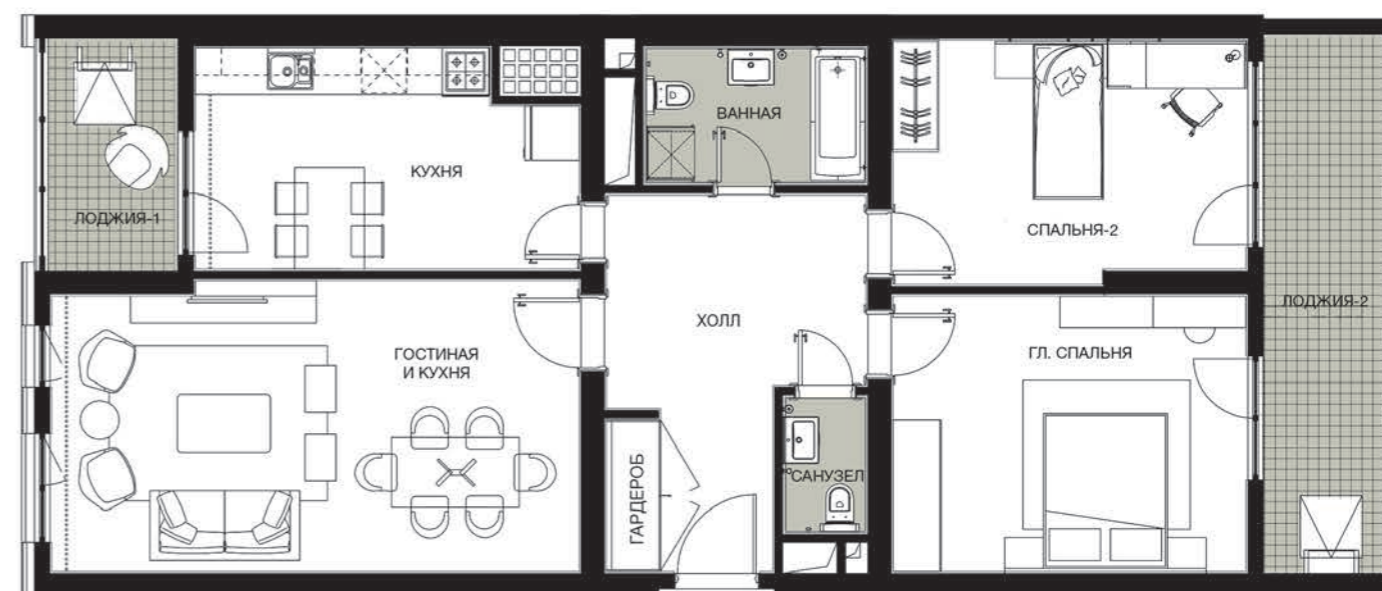
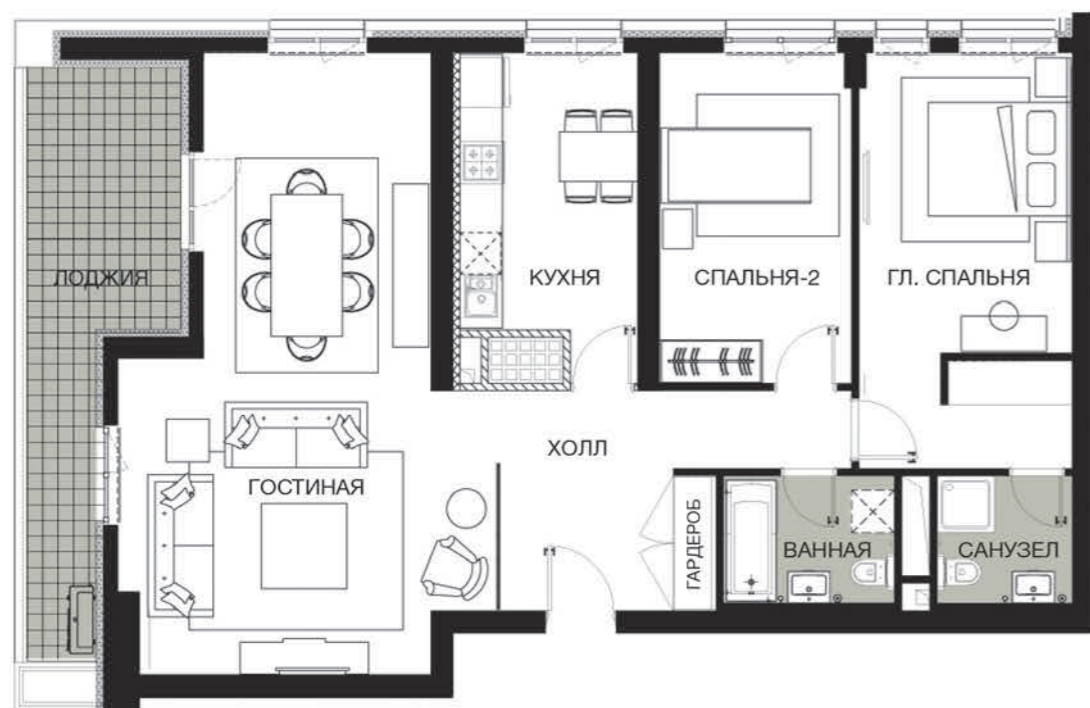
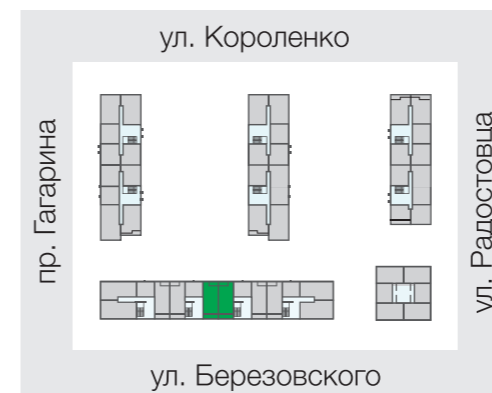
Блоки Amethyst | Beryl | Coral



Горы

ТРЕХКОМНАТНАЯ EXTRA

Блок Emerald



Экспликация					
Название помещения					
Холл	10.19	м ²	Санузел	3.42	м ²
Гостиная	36.06	м ²	Лоджия	6.46	м ²
Главная спальня	17.50	м ²	Кухня	10.46	м ²
Спальня-2	12.51	м ²	Гардероб	1.14	м ²
Ванная	4.32	м ²	Общая площадь	102.06	м²

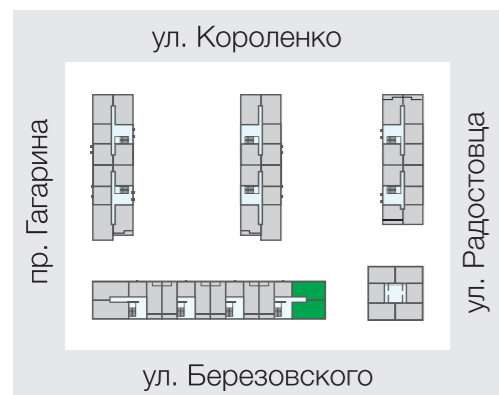
Экспликация					
Название помещения					
Холл	12.31	м ²	Лоджия-1	2.17	м ²
Гостиная	25.66	м ²	Лоджия-2	6.08	м ²
Главная спальня	16.56	м ²	Балкон	0.61	м ²
Спальня-2	14.42	м ²	Кухня	13.74	м ²
Ванная	5.22	м ²	Гардероб	1.40	м ²
Санузел	1.98	м ²	Общая площадь	100.15	м²

ЧЕТЫРЕХКОМНАТНАЯ

Блок Emerald

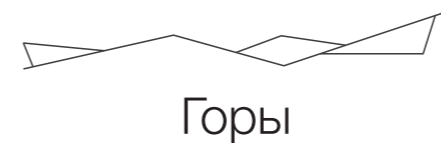


Горы

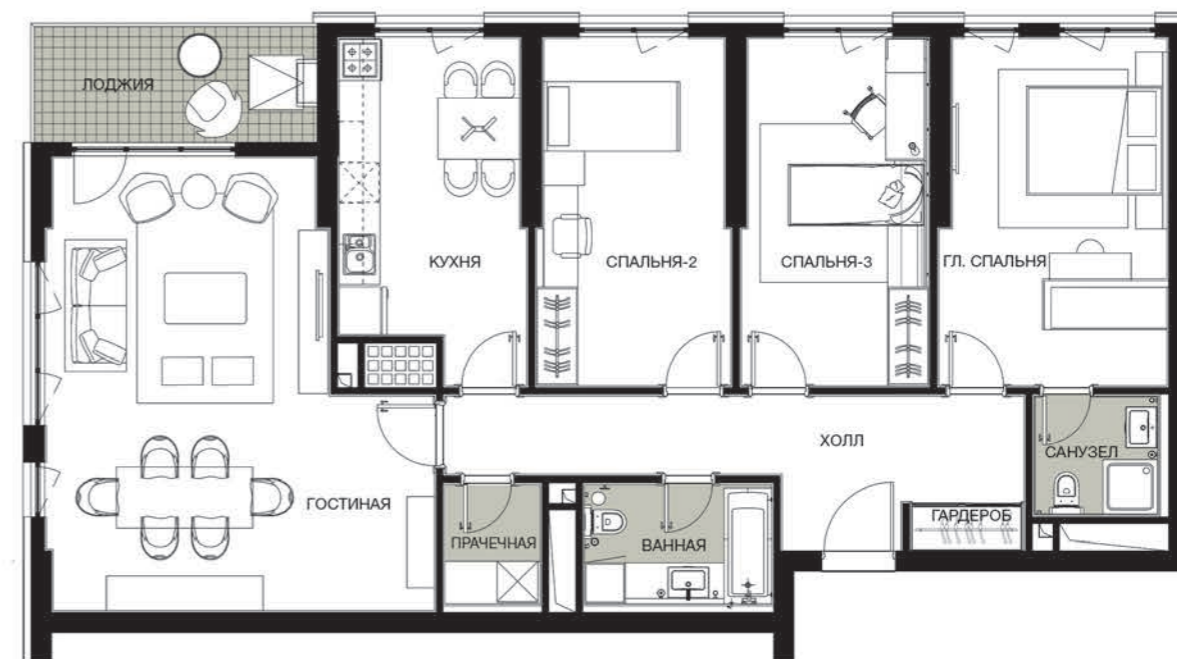
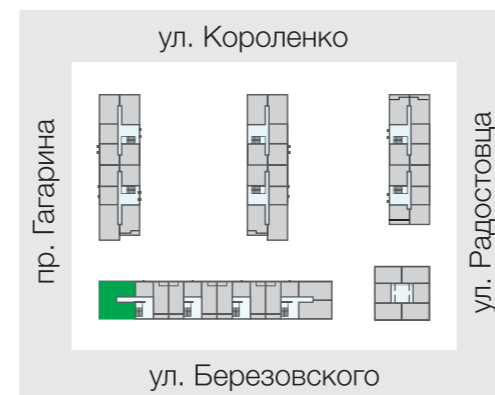


ЧЕТЫРЕХКОМНАТНАЯ EXTRA

Блок Emerald



Горы

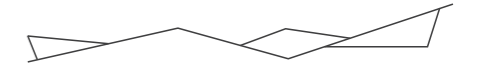


Экспликация					
Название помещения					
Холл	9.10	м ²	Санузел	3.42	м ²
Гостиная	23.36	м ²	Лоджия	4.41	м ²
Главная спальня	18.10	м ²	Кухня	6.00	м ²
Спальня-2	15.05	м ²	Гардероб-1	1.00	м ²
Спальня-3	15.05	м ²	Гардероб-2	1.00	м ²
Ванная	3.96	м ²	Общая площадь	100.45	м²

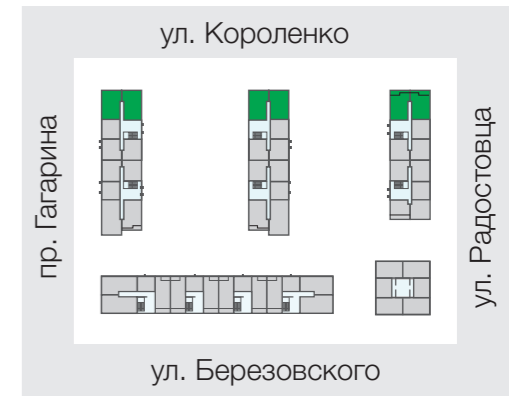
Экспликация					
Название помещения					
Холл	12.96	м ²	Санузел	3.42	м ²
Гостиная	32.70	м ²	Лоджия	3.67	м ²
Главная спальня	16.95	м ²	Кухня	12.98	м ²
Спальня-2	14.14	м ²	Гардероб	1.19	м ²
Спальня-3	14.36	м ²	Прачечная	2.61	м ²
Ванная	5.04	м ²	Общая площадь	120.02	м²

ТРЕХКОМНАТНЫЙ ДВУХУРОВНЕВЫЙ ПЕНТХАУС

Блоки Amethyst | Beryl | Coral

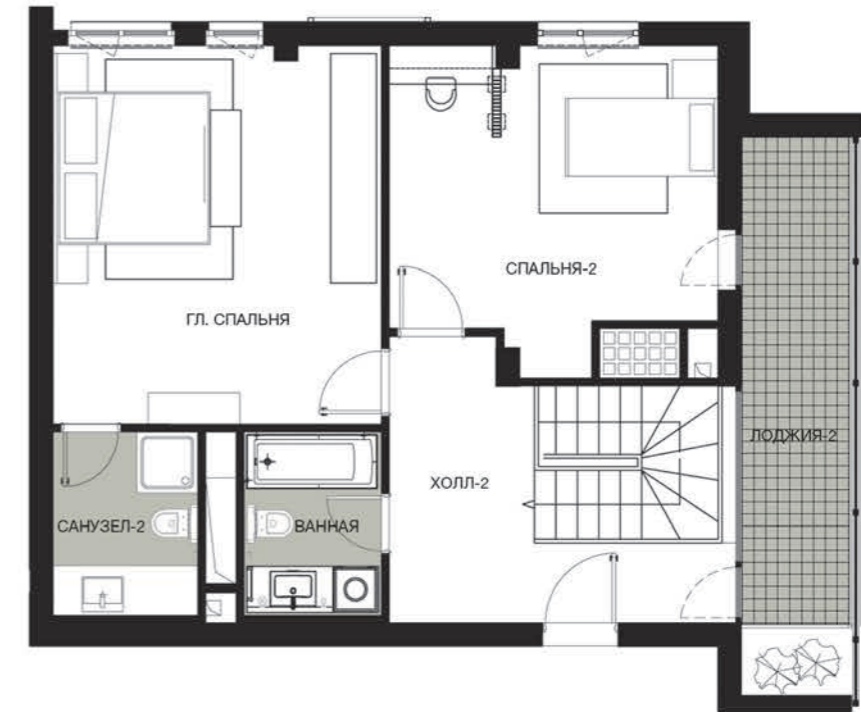


Горы



Нижний этаж

Экспликация					
Название помещения					
Холл-1	14.23	м ²	Кухня	9.71	м ²
Гостиная	34.12	м ²	Гардероб	2.75	м ²
Санузел-1	2.66	м ²	Терраса	11.81	м ²
Лоджия-1	10.69	м ²			

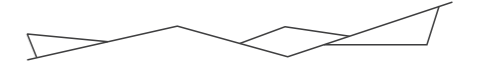


Верхний этаж

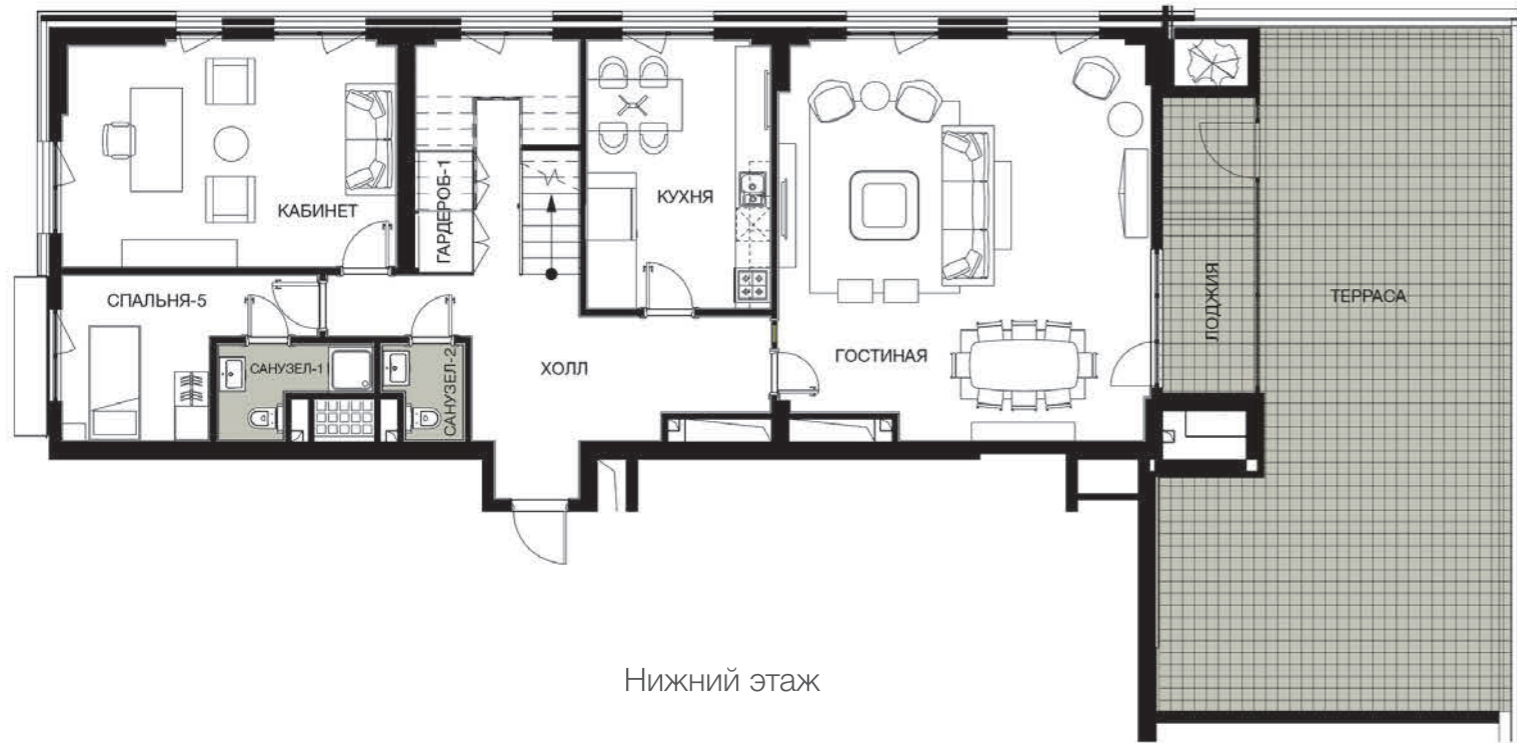
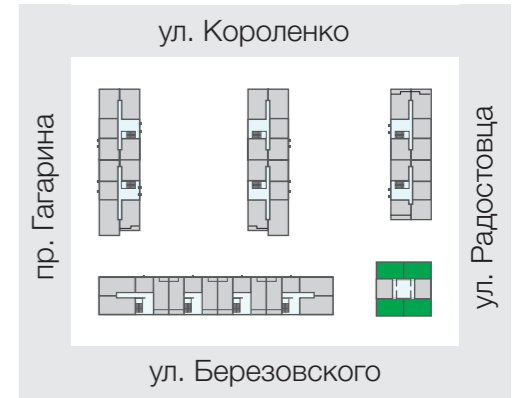
Экспликация					
Название помещения					
Холл-2	9.11	м ²	Санузел-2	4.56	м ²
Главная спальня	21.21	м ²	Лоджия-2	9.40	м ²
Спальня-2	15.39	м ²			
Ванная	4.32	м ²	Общая площадь	149.96	м²

СЕМИКОМНАТНЫЙ ДВУХУРОВНЕВЫЙ ПЕНТХАУС

Блок Diamond



Горы



Нижний этаж



Верхний этаж

Экспликация					
Название помещения					
Холл	25.57	м ²	Лоджия	4.12	м ²
Гостиная	44.04	м ²	Кухня	15.24	м ²
Спальня-5	9.68	м ²	Кабинет	22.95	м ²
Санузел-1	3.40	м ²	Гардероб	2.20	м ²
Санузел-2	2.20	м ²	Терраса	17.78	м ²

Экспликация					
Название помещения					
Холл-2	17.16	м ²	Ванная-2	6.95	м ²
Главная спальня	35.31	м ²	Санузел-3	2.93	м ²
Спальня-2	16.57	м ²	Прачечная	1.57	м ²
Спальня-3	11.37	м ²	Балкон	2.68	м ²
Спальня-4	14.78	м ²	Гардероб-2	0.66	м ²
Ванная-1	6.63	м ²	Общая площадь	263.79	м²

JAÑA ÓMIR

НОВАЯ ЖИЗНЬ



ЖК TERRA — это эстетика и качество квартир высочайшего уровня с возможностью индивидуального проектирования жилья.



Продуманное жилое пространство и рациональное использование квадратных метров в современной smart планировке. Уникальные решения, вмещающие больший функционал в выбранном метраже.



Превосходство и основные преимущества

Нас вдохновляют перемены к лучшему, которые уже происходят вокруг — мы активно участвуем в этом.

Жилой комплекс TERRA — это воплощение абсолютно нового подхода:

- авторский дизайн-проект чистовой отделки и интерьера
- последние тренды в дизайне и эргономике пространства
- новаторство в архитектуре
- увеличенная площадь остекления
- lounge area в одном из домов жилого комплекса
- ландшафтный дизайн и озеленение дворов
- высокий уровень безопасности
- собственная управляющая компания
- двухуровневые пентхаусы на верхних этажах





ЖК TERRA — это новая концепция безупречного жилья, основанная на мировом опыте в области строительства и архитектуры.

Используя инновационный подход к созданию комфортного жилья, мы предлагаем лучшие решения и доступные цены для каждого.